

Hippologprogrammet

Inriktning Travhäst

"En fantastisk helhet i utbildningen. Vi har haft möjligheten att få delta i forskningsprojekt och haft möjlighet att omsätta teori i praktik."

"Det är ett otroligt kontaktnät man får."

"Hippologåren kommer jag minnas som några av de bästa åren i mitt liv!"

"Det bästa med utbildningen är den enorma kompetens som lärarna besitter....och miljön på anläggningarna –ALLT finns!!"

Röster från tidigare studenter



Hippologprogrammet var när det startade 1994 ett tvåårigt program men har utvecklats till ett treårigt kandidatprogram. Det treåriga programmet startade hösten 2010. Utvecklingen har skett i samråd med hästnäringen och med erfarenheter från studenter, lärare och forskare. Programmet ger dig som student breda och fördjupade kunskaper om hästen samt gör dig förberedd att möta arbetslivet inom hästbranschen såväl nationellt som internationellt. Unikt för hippologprogrammet, såväl i Sverige som i Europa, är integrationen mellan teori och praktik, det du hör på föreläsningen får du sedan omsätta i det praktiska arbetet med hästen.



EXAMEN

Kandidatexamen i Hippologi
180 hp, 3 års studier

SÄRSKILD BEHÖRIGHET

Områdesbehörighet 15
eller A14 (undantaget Samhällskunskap 1a2)
Godkänt antagningsprov

ANTAL STUDIEPLATSER

ca 5 platser på travhästinriktningen

ANMÄLAN

senast 16 april via www.antagning.se
OBS! detaljerad anvisning om din anmälan hittar du på www.slu.se/hippologutbildning

ANTAGNINGSPROV

v. 20 på Wången

URVAL

se info www.slu.se/hippologutbildning
"Anvisningar för anmälan"

START

hösten 2018

Hippologutbildningen med inriktningarna ridhäst, travhäst och islandshäst genomförs på Hästnäringens tre riksanläggningar: Flyinge, Strömsholm och Wången. På riksanläggningarna finns allt som gör det möjligt att bedriva högklassig utbildning, såväl teoretisk som praktisk. Dessutom har du tillgång till professionellt kunnande och de senaste rönen från svensk och internationell hästforskning. Viss möjlighet till internationellt utbyte kan också inrymmas inom dina tre år på programmet.

SLUs adjungerade professorer i ridkonst, Kyra Kyrklund och Jan Jönsson finns med i den ständiga utvecklingen av utbildningen, främst inom ridhäst men även inom islandshäst där även Vignir Jónasson medverkar i utbildningen. För travhästinriktningen finns Torbjörn Jansson och Nils Ronéus med i utbildningsrådet och stöttar med sitt enorma kunnande och motsvarande på islandshästinriktningen finns la Lindholm och Thorvaldur Arnasson. Förutom att dela med sig av sin långa erfarenhet inspirerar de såväl lärare som studenter och finns med i olika sammanhang.

Vad vill du bli? - Välj själv!

Det finns en rad tänkbara yrkesroller efter din utbildning. Inom travet har man bl a sett att det behövs kompetent personal inom hälsovård, friskvård och konvalescens. Det finns också en rad andra yrken som behöver tillgodoses med utbildad personal, både administrativa och praktiska. Möjligheter finns också till vidare studier och längre fram även till forskning. Hippologer arbetar bland annat som stallförmän, travtränare, egna företagare, inom näringsens organisationer, lärare på hästinriktade gymnasieskolor* och travskolor, hälso- och friskvård, djurskydd m.m.

Ca 80 % av de hippologer som tagit ut sin examen är idag sysselsatta inom hästnäringen.

Tänkbara yrken:
hästutbildare, stallchef,
lärare*, travtränare, egen företagare,
administratör, rådgivare....
Framtiden får utvisa!

*För att bli lärare på gymnasieskola krävs vidare studier.



Elin Westerlund
Travscoleansvarig Visbytravet



Rejhan Redzic
Lärare Åby Travgymnasium



Annika Larelius
Företagsutv. hästnäringen



Katarina Olofsson
Egenföretagare

"Jag valde Hippologprogrammet för att få lära mig mer om häst. Nu jobbar jag med det som är mitt största intresse – hästen!"

Sveriges lantbruksuniversitet, huvudman för utbildningen

Det är Sveriges Lantbruksuniversitet, SLU, som är huvudman och har det yttersta ansvaret för hippologprogrammet ridhäst och genomför denna i nära samarbete med svensk hästnäring. SLU finns på flera orter runt om i Sverige bland annat Umeå, Ultuna och Alnarp.



På Ultuna i Uppsala finns Hippologenheten. Det är från Hippologenheten som centrala funktioner på programmet sköts som t.ex. antagningsprov, studentadministration och övergripande information. Hippologenheten har givetvis ett nära samarbete med riksansläggningarna bland annat genom studierektor för hippologprogrammet som finns på varje anläggning. Enhetens personal medverkar också i undervisningen och bedriver forskning.

SLU's vision är " SLU är ett universitet i världsklass inom livs- och miljövetenskaper". Detta sker genom utbildning och forskning. På SLU studerar ca 3 700 helårsstudenter på kurser och program. Några andra utbildningsprogram som finns på SLU är exempelvis agronom-, djursjukskötare- och veterinärprogrammet.

Hästnäringens riksansläggning, Wången

Wången är ett nationellt utbildnings- och utvecklingscentrum med internationell forskning. Här utbildas ungdomar och vuxna till en framtid med hästar. Wången är svensk travsports riksansläggning och SIFs riksutbildningsanläggning.



Här finns drygt 100 hästar, 120 boxar, belyst 1000-meters bana, backbanor, ovalbana, en stor kör- och ridhall samt mildals med skogsvägar för körning och ridning med häst. Många av våra elever gör varje år flera veckors praktik utomlands och för våra elever på travgymnasiet ger utbildningen en unik internationell hästskötarexamen.

Wången är centralt beläget mellan Vinterstaden Östersund och skidmetropolen Åre. Här har hästen alltid haft en central roll. Det öppna och mäktiga landskapet är som gjort för hästhållning. Wångens hingstuppfofningsanstalt startades 1903 i syfte att rädda den svenska lanthästen. Idag är Wången en av landets främsta utbildningsanläggningar för människor som vill ha en framtid med häst.

Möjlighet finns att hyra bostad och stallplats för egen häst i anslutning till anläggningen. Vill man känna på studentliv av lite större skala kan man besöka Mittuniversitetet i Östersund. Läs mer om Wången på www.wangen.se.



Foto: Wången AB

KURSER ÅR 1

Hippologisk baskurs 10 hp
Pedagogik i hästverksamhet 5 hp
Hästens biologi och handhavande 20 hp
Travhästen - hantering, träning och sport I 25 hp

KURSER ÅR 2

Verksamhetsförlagd utbildning I (VFU) 15 hp
Seminariekurs i hästens biologi 5 hp
Företagsekonomi för hästverksamhet I 5 hp
Hästens friskvård och uppträning I 10 hp
Pedagogik, ledarskap och projektledning för hästnäringen 5 hp
Travhästen - hantering, träning och sport II 15 hp

KURSER ÅR 3

Examensarbete 15 hp
VFU II 15 hp
Företagsekonomi för hästverksamhet II 10 hp
Travhästen - hantering, träning och sport III 15 hp
Hästens friskvård och uppträning II 5 hp

Under VFU perioderna får du komma ut och prova på det verkliga arbetslivet på attraktiva arbetsplatser. Välkända tränare och organisationer tar gärna emot duktiga hippologer!



Foto: Carin Wränge

Första årets teoretiska delar ger dig ingående kunskaper om hästens byggnad och funktion, dess skötsel och utfodring – både som frisk och sjuk – ung och gammal, dess närmiljö samt grunder i pedagogik. Ditt första år innehåller också studier av praktisk karaktär som du ägnar åt hästarna, både med körning, unghäst, träning av travhäst och häst- och anläggningsvård.

I årskurs två fördjupar du dig inom travhästinriktningen på bl.a. hästens friskvård. Du utvecklar även, utöver friskvård, ditt kunnande inom sport, företagande och ledarskap. Under året ingår även verksamhetsförlagd utbildning där du får möjlighet att vara en del av och utföra studier i en professionell verksamhet.

Sista året läser du även här både praktiska och teoretiska kurser. Du skriver ett examensarbete inom hippologi där du själv väljer vilket område du vill studera. I årskurs tre finns även verksamhetsförlagd utbildning där du får känna på arbetslivet samt knyta kontakter inom näringen.

Kursplaner och ramschema i sin helhet hittar du på www.slu.se/hippologutbildning

"Jag ville läsa ännu mer inom hästrelaterade ämnen. Hade även tankar på att testa på som lärare inom hästbranschen"

Jannike Almsgård
påbyggnadsåret 2012



"Utbildningen gav mig möjlighet att kombinera praktiska och teoretiska kunskaper på ett roligt och lärorikt sätt"

Lisa Persson
påbyggnadsåret 2012



Behörighet

För att antas till Hippologprogrammet ska du som söker ha:

Grundläggande behörighet för högskolestudier

Grundläggande behörighet är gemensam och krävs för all högskoleutbildning. För att få en högskoleförberedande examen från gymnasiet måste du ha godkända betyg i minst 2 250 av 2 500 gymnasiepoäng. Vad grundläggande behörighet innebär förklaras bäst på www.antagning.se.

Grundläggande behörighet kan uppnås på andra sätt, t ex via komvuxstudier och folkhögskola. För mer information om olika sätt att nå grundläggande behörighet, se www.studera.nu eller "Anvisningar för anmälan" på www.slu.se/hippolog

Särskild behörighet

Särskild behörighet uppnås genom områdesbehörighet 15 **eller** A14 (undantaget Samhällskunskap 1a2) **sa**mt godkänt antagningsprov.

Områdesbehörighet 15 består av:

- Matematik B
- Naturkunskap B (Biologi A + Kemi A + Fysik A motsvarar Nk A+B)
- Samhällskunskap A

Betygskravet i ovanstående kurser är lägst betyget godkänd. Även andra ersättningsmöjligheter för Naturkunskap B finns, t.ex. de tre kurserna Växt- och djurliv, Kretslopp och Ekologi vid nuvarande naturbruksprogram.

Kravet på särskild behörighet kan också uppfyllas om motsvarande kunskaper inhämtats på annat sätt.

eller

Områdesbehörighet A14 består av:

- Matematik 2a alternativt Matematik 2b alternativt Matematik 2c
- Naturkunskap 2 (alternativt Bi 1, Fy 1a, Ke 1 alternativt Bi 1, Fy 1b1+1b2, Ke 1)
- Samhällskunskap 1b alternativt Samhällskunskap 1a1 (undantaget Samhällskunskap 1a2)

Områdesbehörighet A14 har på SLU ett generellt undandag från kravet på Samhällskunskap 1a2.

Se www.uhr.se, www.antagning.se eller kontakta din SYV för mer information.



"Jag minns hippologutbildningen som en speciellt rolig period. All kunskap jag fick har jag haft nytta av och ju mer man kan desto bättre går det"

Anna Forssell,
Student 2003-2005



"Man kan göra mycket efter hippologutbildningen, jag har bl a jobbat som professionell trav tränare, med utbildning i Sydafrika och inom foderbranschen"

Johan Nilsson,
Student 2004-2006



"Bland specifika minnen så är en utbildningsdag med Stig H Johansson väldigt minnesvärd. Något annat är kallbloden: en helt ny och häftig upplevelse - så mycket kraft och samtidigt körkänsla ut i fingerspetsarna."

Annika Larelius
student 1998-2000



"Efter examen fick jag ett stipendium att jobba i/studera Fransk travsport, bla Grosbois nära Paris. Rekommenderar varmt hippologer att söka sig utomlands för att vidga sina vyer. Idag jobbar jag som studierektor på Travskolan Wängen"

Malinda Alriksson
student 1996-1998

Antagningsprov

För behörighet att antas till Hippologprogrammet krävs godkänt antagningsprov. Resultat på provet fungerar även som en del av urvalet till programmet. När du planerar att söka hippologprogrammet kan det vara en god idé att du redan då känner till och planerar för att genomföra ett antagningsprov i maj månad. Till antagningsprovet blir alla som är behöriga kallade. Målet med provet är att bedöma om du har de förutsättningar som krävs för att påbörja utbildningen och på bästa sätt tillgodogöra dig kurserna på programmet. För att du ska kunna bedömas på ett rättvist sätt råder vi dig att vara väl förberedd för antagningsprovet. Provet består av följande moment:



Foto: T Waerner

Körning: Här får du köra hästen i olika tempon och använda klocka. Även dina färdigheter att sela på och hantera hästen i stallet bedöms. Det är också viktigt att du tränar på att analysera körpasset då bedömarna kommer fråga dig om detta efteråt.

Tips: träna dina färdigheter att köra olika typer av hästar och anpassa träningspasset därefter.

Hästantering: Du blir tilldelad en häst i stallet som du gör i ordning och visar i ett ändamålsenligt skick. Tips för visning av häst vid hand finner du i boken "Hästhållning i praktiken" av Mats Mellberg. I detta moment bedöms allt från hur du hanterar hästen i stallet till före, under och efter själva visningen.

Tips: arbete i stall och hantering av olika typer av hästar, träna visning av häst vid hand.

När provdagen är klar sammanställs dina resultat från alla moment. Det totala resultatet blir en kombination av ditt resultat på delproven. **Gå gärna in på www.slu.se/hippologutbildning för att få mer detaljerad information.**

Meriterande yrkeslivserfarenhet om minst sex månader ger tilläggs poäng

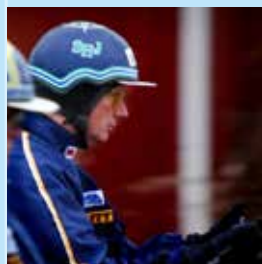
Yrkeslivserfarenhet om minst sex månader heltid ses som meriterande och innebär att den sökande får två extra poäng att lägga till ett godkänt antagningsprov.

BEHÖRIGHETSKRAV:

- GRUNDLÄGGANDE BEHÖRIGHET
- SÄRSKILD BEHÖRIGHET bestående av
 - Områdesbehörighet 15 eller A14 (undantaget Samhällskunskap 1a2)
 - Godkänt antagningsprovAnmälan senast 16 april 2018 via www.antagning.se

Gilla oss på Facebook. [@hippologprogrammet](https://www.facebook.com/hippologprogrammet)

Följ oss på Instagram. [@hippologprogrammet](https://www.instagram.com/hippologprogrammet)



"Jag är avundsjuk på de som får den här möjligheten att utbilda sig på ett helt annat sätt än när jag började"

Stig H Johansson



"Tack vare att vi är Svensk Travsports egen utbildningsanläggning har vi synnerligen goda kontaktnät med branschen såväl nationellt som internationellt. Möjligheterna till utlandspraktik och besök är mycket stora om studenterna så önskar"

Johan Sundberg
VD Wången

Intyg för tilläggspoäng

Observera att om du vill ha tilläggspoäng skall du till din anmälan skicka in intyg som bevisar din yrkeslivserfarenhet. I intyget (praktik/arbete) skall arbetsgivaren ange följande uppgifter (observera att anställningsintyg ej gäller):

- personnummer och namn för anställd/praktiserande person,
- verksamhetens inriktning och antal anställda,
- antal hästar, typ av hästar,
- den anställdas/praktiserandes arbetsuppgifter,
- anställnings/praktikperiod noggrant redovisad med angivna datum för start och slut,
- anställningens/praktikens omfattning i procent.

Blankett till stöd för detta finns på www.slu.se/hippolog, där du även finner utförliga anvisningar för din anmälan som vi rekommenderar att du läser. Observera att du har möjlighet att komplettera både behörighet och yrkeslivserfarenhet till och med den 21 juni.

Var också uppmärksam på att det kan förekomma stickprov där kontroll av riktighet i intyg undersöks.

Anmälan och antagning

Du anmäler dig via www.antagning.se senast den 16 april 2018 klockan 24.00. Anmälan öppnar i mitten av mars. **Observera** att du måste göra ett inriktningsval direkt på www.antagning.se där du väljer inriktning. Byte av inriktning efter antagning kan endast ske om du genomfört antagningsprov för den aktuella inriktningen och i mån av plats. Ska du komplettera din ansökan med intyg om pågående utbildning och/eller yrkeslivserfarenhet är sista dag för **komplettering den 21 juni**.

Alla intyg skickas till:

**Antagningservice
FE 20101
839 87 Östersund**

Utförliga anvisningar för din anmälan hittar du på www.slu.se/hippolog i dokumentet "Anvisningar för anmälan". Behöver du support i hur du anmäler dig, vänligen kontakta oss på hippologenheten.

VIKTIGA DATUM

Ansökan öppnar	15 mars
Ansökan stängs	16 april
Kallelse antagningsprov	slutet av april
Antagningsprov	vecka 20
Sista dag komplettering	21 juni



Foto:Carin Wränge

Vanliga frågor

Gäller mina betyg som är gamla eller från utlandet?

Detta kräver extra undersökning. Kontakta antagningen på SLU. antagning@slu.se eller 018-67 28 00

Kan studenter från utlandet gå hippologprogrammet?

Du kan som utländsk student gå utbildningen så länge du kan följa undervisningen som sker helt på svenska.

Kan jag ha arbetat som timanställd?

Ja, det kan du ha gjort MEN omfattningen i tid måste vara minst halvtid för att kunna räknas.

Måste jag ha egen häst och ha tävlat?

Du måste inte ha egen häst med sig till utbildningarna. Anläggningarna har de olika hästar som krävs för de olika kurserna. Att man innan utbildningarna har haft egen häst eller ansvar för häst som om det vore en egen och ha tävlat är en mycket god erfarenhet som vi ser positivt på, det är dock ingen nödvändighet.

Kan jag göra antagningsprov fast jag inte fått mitt avgångsbetyg?

Ja, du kan genomföra antagningsprovet men provresultatet räknas endast om man kompletterar med avgångsbetyget senast 21 juni och om detta ger full behörighet.

Hur förbereder jag mig för antagningsprov?

Se gärna "Antagningsprovets genomförande" på www.slu.se/hippologutbildning där du får tips och råd!

Kan jag ta med egen häst?

Generellt används anläggningarnas hästar i utbildningen. För travhästinriktningen kan det vara möjligt att ha med hästen i utbildningen, beroende på din och hästens nivå.

Hur bor jag och hur stallar jag upp min egen häst, vad kostar det?

Det finns bostäder att hyra i området kring Wången. Egen häst stallas i allmänhet upp på eller i närheten av Wången. Priset för en stallplats varierar beroende på vad som ingår, räkna med priser från ca 2 000 kr per månad och uppåt. På Wången kostar det ca 2 500 kronor / månad och då ingår även ridhuskort.

Kostar utbildningarna något? Kan jag få studiestöd?

Som all universitetsutbildning i Sverige är undervisningen avgiftsfri. Detta gäller även för studenter från våra nordiska grannländer. Det tillkommer kostnader för litteratur och material samt för privata behov så som kost, logi, stallplats för egen häst mm. Som studerande på hippologprogrammen är man studiemedelsberättigad. För information kontakta Centrala Studiestödsnämnden, CSN, www.csn.se.

Lycka till och välkommen med din anmälan!



Foto: Travskolan Wången

Har du fler frågor?

Vill du se vad kurserna innehåller?

besök:

www.slu.se/hippologutbildning

eller kontakta hippologenheten:

anna-lena.holgerson@slu.se

018-672143

mia.hansson@slu.se

018-672117

therese.waerner@slu.se

018-672191